

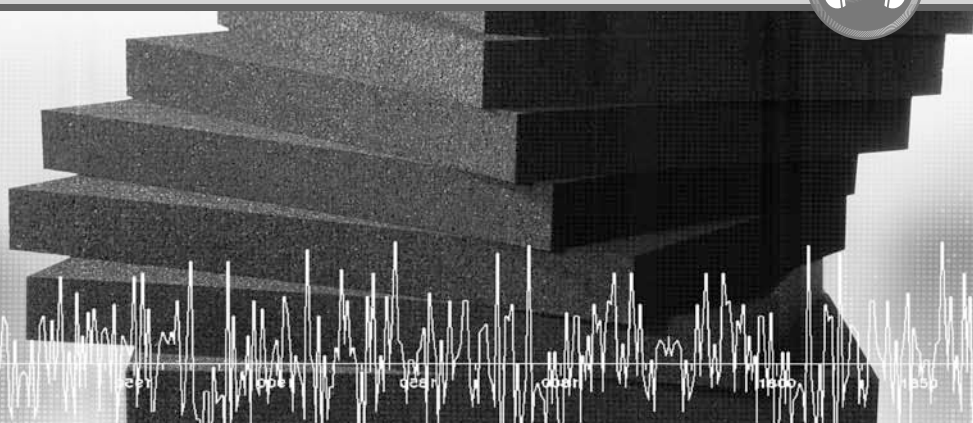
**TARIFA
01/2010**



ArmaSound® RD

**Precios válidos a partir del 15/01/10.
Precios recomendados sin compromiso, excluido IVA.**

**EL MATERIAL PROFESIONAL DE AISLAMIENTO PARA
LA ABSORCIÓN DE RUIDOS**



▶ ArmaSound® RD

Descripción del producto	ArmaSound es un material para aislamiento acústico con un rendimiento extraordinariamente alto, que ha sido desarrollado especialmente para campos de aplicación exigentes. Este material puede ser el doble de efectivo que los materiales tradicionales gracias a su estructura, composición y estado. Con ello se reduce el espacio requerido para el aislamiento de forma notable, o aumenta la absorción de ruidos en el mismo espacio.
Campos de aplicación	Sistemas de calefacción, ventilación y aire acondicionado (bombas de calor-frío, recubrimiento de tuberías, recubrimiento de cabinas y sistemas de refrigeración). Maquinaria / Aplicaciones industriales (aislamiento de instalaciones y recubrimiento de cerramientos). Vehículos / Automoción pesada (aislamiento de componentes del motor). Aplicaciones marinas e instalaciones petrolíferas (sala de máquinas y zonas de camarotes, aislamiento de las tuberías).

▶ ArmaSound® RD 120

DATOS TÉCNICOS

Intervalo de temperatura	máx. + 105° C (superficie planas 85 °C) mín. - 20 °C
Comportamiento en caso de incendio	Clase 1, Norma British Standard (BS) 476, Parte 7 DIN 4102 B2
Densidad	120 kg/m ³
Resistencia a la tracción	68-92 kPa según ISO 1798
Elongación máxima	36-40% según ISO 1798
Protección UV	Se recomienda proteger el material para aplicaciones en el exterior de los edificios.

▶ ArmaSound® RD 240

DATOS TÉCNICOS

Intervalo de temperatura	máx. + 105° C (superficie planas 85 °C) mín. - 20 °C
Comportamiento en caso de incendio	Clase 1, Norma British Standard (BS) 476, Parte 7 DIN 4102 B2
Densidad	240 kg/m ³
Resistencia a la tracción	190 kPa según ISO 1798
Elongación máxima	54% según ISO 1798
Protección UV	Se recomienda proteger el material para aplicaciones en el exterior de los edificios.



www.armacell.com
info.es@armacell.com



Armacell Iberia, S.L.

DELEGACIONES DE VENTAS

MADRID
Calle Albatros, 12
Pol. Ind. La Estación
Teléf.: 914 56 11 50
Fax: 916 92 76 75
28320 PINTO (MADRID)

BARCELONA
Consell de Cent, 83-3º2ª
Teléf.: 934 25 23 25
Fax: 934 25 41 70
08015 BARCELONA

SEVILLA
Apartado 13224
Teléf.: 954 64 29 73
Fax: 954 64 29 73
41080 SEVILLA

MÁLAGA
Apartado 3200
Teléf.: 952 39 60 98
Fax: 952 39 60 98
29080 MÁLAGA

BILBAO
Apartado 6180
Teléf.: 944 47 43 10
Fax: 944 47 64 11
48080 BILBAO

VIGO
Av. García Barbón, 120 (local 14)
Teléf.: 986 22 08 89
Fax: 986 22 08 54
36201 VIGO

SERVICIO DE VENTAS:

BEGUR
Apartado de Correos, 2
Teléf. 972 61 34 19/20
Fax: 972 30 03 83
17200 PALAFRUGELL

ArmaSound® RD 120



Planchas					Planchas autoadhesivas				
Referencia artículo	Dimensión de la plancha	Espesor (mm)	Contenido / cartón	€/m ²	Referencia artículo	Dimensión de la plancha	Espesor (mm)	Contenido / cartón	€/m ²
ASD-120-06	1 m x 1 m	6	8	18,79	ASD-120-06/A	1 m x 1 m	6	8	25,36
ASD-120-10	1 m x 1 m	10	5	31,00	ASD-120-10/A	1 m x 1 m	10	5	37,57
ASD-120-15	1 m x 1 m	15	3	46,96	ASD-120-15/A	1 m x 1 m	15	3	53,54
ASD-120-20	1 m x 1 m	20	2	61,06	ASD-120-20/A	1 m x 1 m	20	2	67,63
ASD-120-25	1 m x 1 m	25	2	75,14	ASD-120-25/A	1 m x 1 m	25	2	81,72

ArmaSound® RD 240



Planchas					Planchas autoadhesivas				
Referencia artículo	Dimensión de la plancha	Espesor (mm)	Contenido / cartón	€/m ²	Referencia artículo	Dimensión de la plancha	Espesor (mm)	Contenido / cartón	€/m ²
ASD-240-06	1 m x 1 m	6	8	20,48	ASD-240-06/A	1 m x 1 m	6	8	27,65
ASD-240-10	1 m x 1 m	10	5	33,79	ASD-240-10/A	1 m x 1 m	10	5	40,95
ASD-240-15	1 m x 1 m	15	3	51,19	ASD-240-15/A	1 m x 1 m	15	3	58,36
ASD-240-20	1 m x 1 m	20	2	66,55	ASD-240-20/A	1 m x 1 m	20	2	73,71
ASD-240-25	1 m x 1 m	25	2	81,91	ASD-240-25/A	1 m x 1 m	25	2	89,07

Consulte disponibilidad de otras medidas.
Gama de producto contra pedido específico.

ArmaSound® RD Accesorios



Las condiciones de venta para los adhesivos serán las establecidas para los accesorios.

Referencia artículo	Descripción	Contenido cartón	Unidad	€/Unidad
ADH 520/0,25	Adhesivo ARMAFLEX 520 - envase 0,25 litros	50 envases	envase	4,44
ADH 520/1,0	Adhesivo ARMAFLEX 520 - envase 1,0 litro	12 envases	envase	13,29
ADH520/5,0	Adhesivo ARMAFLEX 520 - envase 5,0 litros	4 envases	envase	59,12



www.armacell.com
info.es@armacell.com



Armacell Iberia, S.L.

DELEGACIONES DE VENTAS

MADRID
Calle Albatros, 12
Pol. Ind. La Estación
Teléf.: 914 56 11 50
Fax: 916 92 76 75
28320 PINTO (MADRID)

BARCELONA
Consell de Cent, 83-3º2ª
Teléf.: 934 25 23 25
Fax: 934 25 41 70
08015 BARCELONA

SEVILLA
Apartado 13224
Teléf.: 954 64 29 73
Fax: 954 64 29 73
41080 SEVILLA

MÁLAGA
Apartado 3200
Teléf.: 952 39 60 98
Fax: 952 39 60 98
29080 MÁLAGA

BILBAO
Apartado 6180
Teléf.: 944 47 43 10
Fax: 944 47 64 11
48080 BILBAO

VIGO
Av. García Barbón, 120 (local 14)
Teléf.: 986 22 08 89
Fax: 986 22 08 54
36201 VIGO

SERVICIO DE VENTAS:

BEGUR
Apartado de Correos, 2
Teléf. 972 61 34 19/20
Fax: 972 30 03 83
17200 PALAFRUGELL

Esta lista de precios anula a las precedentes y es orientativa. Está sujeta a variación sin previo aviso y a las condiciones generales de venta y envío 01/10.

Copyright: Armacell Enterprise GmbH

Impreso en España, 210-002-1109-E (E)