

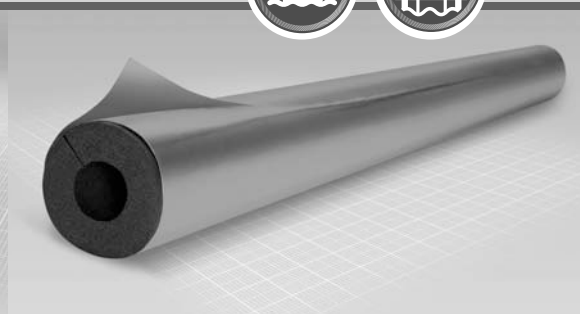
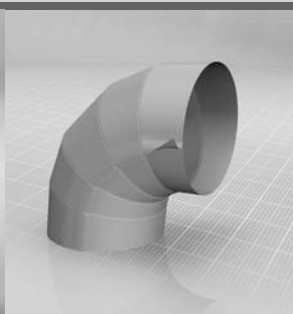
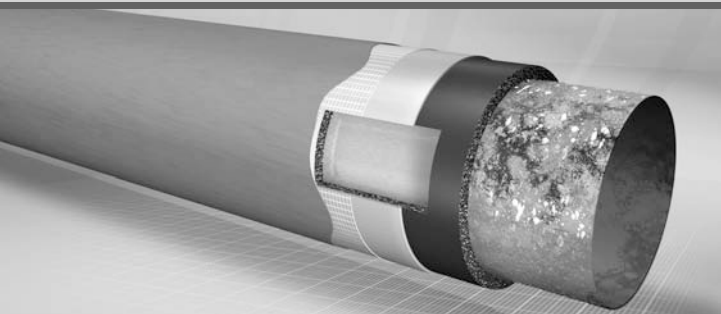
**TARIFA
01/2010**

Arma-Chek[®] T
Arma-Chek[®] R

**Precios válidos a partir del 15/01/10.
Precios recomendados sin compromiso, excluido IVA.**

RECUBRIMIENTOS PARA CONDICIONES EXTREMAS

ARMA-CHEK T y ARMA-CHEK R- Seguridad total que minimiza el riesgo de corrosión debajo del aislamiento



Arma-Chek® T

DATOS TÉCNICOS

Referencia	Arma-Chek T es un sistema de varios componentes donde el sustrato de Armaflex va recubierto por una pintura aplicada sobre una malla de fibra. Está compuesto de Arma-Chek Base, Web y Top.
Componentes del producto	Aislamiento: Espuma elastomérica base caucho sintético (Armaflex) Arma-Chek Base: Pintura base dispersión (color azul) Arma-Chek Web: Lana mineral tejida. Arma-Chek Top: Pintura base dispersión (color gris)
Campo de aplicación	Es un producto desarrollado específicamente para aislamiento de instalaciones donde es necesario un recubrimiento con una resistencia mecánica excelente, como son plataformas marinas, instalaciones petroquímicas o instalaciones industriales.
Intervalo de temperatura	máx. + 105° C (Superficies planas 85° C) mín. - 50° C (-200° C)
Resistencia mecánica	Buena (Ensayo según BS 3900 Parte 3 E3)
Resistencia química	Buena
Resistencia a la radiación UV	Ensayo según ASTM G53-88, 3.000 horas / No hay pérdida de color, ni agrietamiento.
Tiempo de secado	Arma-Chek Base y Web: aproximadamente 2 horas Arma-Chek Top: aproximadamente 10 horas (Normalmente el producto está seco entre 6 y 8 horas en ambientes donde hay circulación de aire)

Para la instalación de este producto rogamos consulten el Manual de Instalación de Armaflex / Arma-Chek

Arma-Chek® R

DATOS TÉCNICOS

Descripción del producto	Arma-Chek R es un recubrimiento a base de caucho de alta densidad especialmente indicado para aplicación en instalaciones con condiciones ambientales extremas. El producto está disponible en color negro y gris.
Campo de aplicación	Es un producto desarrollado específicamente para aislamiento de instalaciones donde es necesario un recubrimiento con una resistencia mecánica excelente, como son plataformas marinas, instalaciones petroquímicas o instalaciones industriales.
Intervalo de temperaturas	Temperatura superficial máxima: + 105° C (con AF Armaflex / NH Armaflex) + 150° C (con HT Armaflex) Temperatura superficial mínima: - 50° C (-200° C)
Factor de resistencia a la permeabilidad al vapor de agua	μ 50.000
Resistencia mecánica	Muy buena
Resistencia a la radiación UV	Muy buena, especialmente recomendado para instalaciones al exterior.
Resistencia a la tracción	Arma Chek R (color negro): 5,0 hasta 6,5 MPa Arma-Chek R (color gris): 5,0 MPa
Punto de rotura	5,0 hasta 6,5 N/mm
Elongación	Arma Chek R (color negro): 450% hasta 650% Arma-Chek R (color gris): 150% hasta 250%
Densidad	Arma Chek R (color negro): 1,6 kg/l (+/- 50 g) Arma-Chek R (color gris)- 1mm: 1,6 kg/l (+/- 50 g)

Para la instalación de este producto rogamos consulten el Manual de Instalación de Armaflex / Arma-Chek

Todos las afirmaciones e informaciones técnicas están basadas en resultados obtenidos en condiciones típicas. Es responsabilidad del receptor verificar con nosotros que la información sea apropiada para el uso específico pretendido por el receptor.

Arma-Chek® T



Recubrimiento para aislamientos que asegura una protección eficiente en condiciones ambientales y climatológicas adversas.

Referencia	Descripción	Color	Contenido envase	€/Bote
ACH-BASE	pintura-Base	azul	10 l.	401,78
ACH-GREY	pintura-Top	gris	10 l.	401,78
Dimensiones				€/m ²
ACH-WEB	mat	200 x 1 m	200 m ²	7,41

Arma-Chek® R

Revestimiento en rollo



Recubrimiento para aislamientos que asegura una protección eficiente en condiciones ambientales y climatológicas adversas.

Referencia	Color	Largo m	Ancho mm	Espesor mm	Rollos / cartón	Contenido cartón m ²	€/rollo
ACH-R20/0,7	Negro	20	700	1	1	14	627,82
ACH-R20/1-7-GY	Gris	20	700	1	1	14	831,21
ACH-R10/2-7-GY	Gris	10	700	2	1	7	669,05

Consulte disponibilidad de coquillas AF/Armaflex, NH/Armaflex y HT/Armaflex pre-recubiertas con Arma-Chek R y piezas prefabricadas para un más fácil recubrimiento en codos, uniones en "T" y extremos de las tuberías.

Arma-Chek®

Masilla



Masilla para sellar las juntas.

Referencia	Color	Contenido envase	Contenido cartón	€/envase
ACH-MASTICBLACK	negro	290 ml.	12 envases	23,68
ACH-MASTICGREY	gris	290 ml.	12 envases	23,68

Gama de productos contra pedido específico. Consultar pedidos mínimos y plazo de entrega.



www.armacell.com
info.es@armacell.com



Armacell Iberia, S.L.

DELEGACIONES DE VENTAS

MADRID
Calle Albatros, 12
Pol. Ind. La Estación
Teléf.: 914 56 11 50
Fax: 916 92 76 75
28320 PINTO (MADRID)

BARCELONA
Consell de Cent, 83-3º2ª
Teléf.: 934 25 23 25
Fax: 934 25 41 70
08015 BARCELONA

SEVILLA
Apartado 13224
Teléf.: 954 64 29 73
Fax: 954 64 29 73
41080 SEVILLA

MÁLAGA
Apartado 3200
Teléf.: 952 39 60 98
Fax: 952 39 60 98
29080 MÁLAGA

BILBAO
Apartado 6180
Teléf.: 944 47 43 10
Fax: 944 47 64 11
48080 BILBAO

VIGO
Av. García Barbón, 120 (local 14)
Teléf.: 986 22 08 89
Fax: 986 22 08 54
36201 VIGO

SERVICIO DE VENTAS:

BEGUR
Apartado de Correos, 2
Teléf. 972 61 34 19/20
Fax: 972 30 03 83
17200 PALAFRUGELL

Esta lista de precios anula a las precedentes y es orientativa. Está sujeta a variación sin previo aviso y a las condiciones generales de venta y envío 01/10.

Copyright: Armacell Enterprise GmbH

Impreso en España, 033/037-002-1109-E (E)